

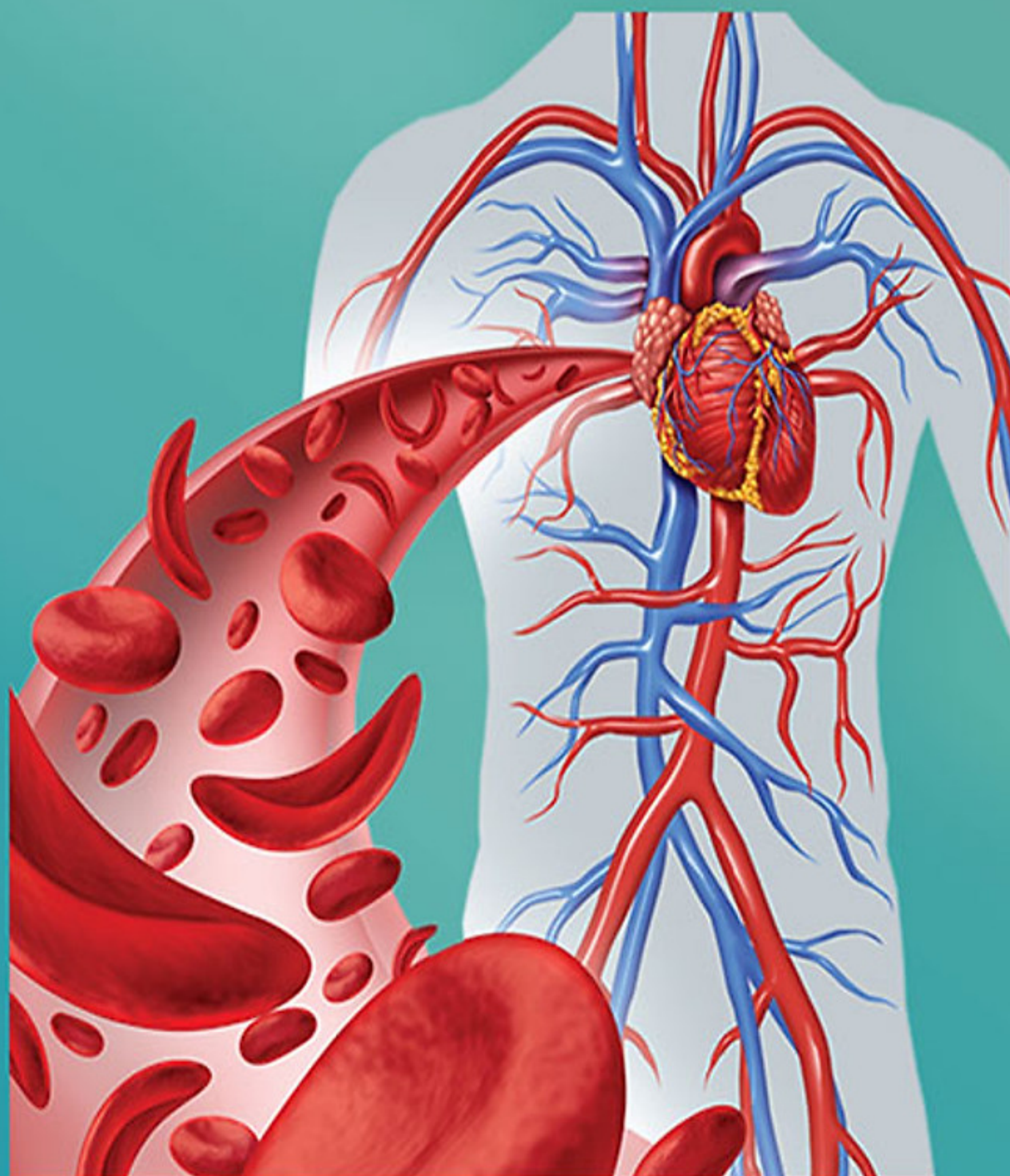
# OMEXXEL KINASE

Tan huyết khối, cải thiện tuần hoàn máu



## Đề phòng bệnh huyết khối tĩnh mạch sâu.

Đây là căn bệnh thường gặp ở nữ giới vào độ tuổi ngoài 40. Huyết khối tĩnh mạch chính là cục máu đông gần trong tĩnh mạch ở chân và tay, nó bao gồm cả tiểu cầu, sợi fibrin, những tế bào máu... Khi cục huyết khối này lớn về kích thước, gây sưng đau ở tĩnh mạch chi, lúc chúng vỡ ra sẽ di chuyển đến mọi nơi trên cơ thể và làm tắc nghẽn các động mạch khác, dẫn đến đau tim, đột quỵ.



## Thành phần

Nattokinase 2000 FU; Marine Oil 1000 mg.

## Công dụng

Làm tan huyết khối (cục máu đông) trong lòng mạch, cải thiện tuần hoàn máu trong cơ thể.

Giúp phòng ngừa và giảm nguy cơ các bệnh về tim mạch liên quan đến huyết khối.

Cải thiện và giúp làm giảm các di chứng do nghẽn mạch vành, tai biến mạch máu não.

## Đối tượng sử dụng

Người có nguy cơ mắc bệnh tim mạch.

Người có tiền sử tai biến mạch máu não, đột quỵ.

Người bị mỡ máu cao, xơ vữa động mạch, bệnh huyết khối.

## Hướng dẫn sử dụng

Uống 1 viên/lần, ngày 2 lần. Uống trước bữa ăn 30 phút hoặc sau khi ăn 1 giờ.

Tùy theo cơ địa của mỗi người một số người nhận thấy sự khác biệt gần như ngay lập tức, một số khác sau một vài tuần sử dụng.

Lưu ý: Sản phẩm này không phải là thuốc, không có tác dụng thay thế thuốc chữa bệnh.