







**PHUC HUNG**  
**H/P**

**HOẠT HUYẾT THÔNG MẠCH**  
**P/H**

**HOẠT HUYẾT THÔNG MẠCH**  
**P/H**

**HOẠT HUYẾT THÔNG MẠCH**  
**P/H**

**HOẠT HUYẾT THÔNG MẠCH**  
**P/H**

ĐỂ XA TÂM TAY TRÉ EM - ĐỌC KỸ HƯỚNG DẪN SỬ DỤNG TRƯỚC KHI DÙNG.

**HOẠT HUYẾT THÔNG MẠCH**  
**P/H**

- **THÀNH PHẦN:** Mỗi lọ chứa 250ml cao lỏng (1:2) được chiết xuất từ 142g dược liệu có qua chế biến gồm:
 

Dương quy.....	33g
Bạch thược.....	10g
Ngưu tất.....	24g
Thục địa.....	30g
Xuyên khung.....	12g
Cao đặc lịch mẫu (cà).....	3g

 (Trương được với 30g dược liệu)
  - **CÁCH DÙNG - LIỀU DÙNG:**
    - Ngày uống 2 - 3 lần.
    - Mỗi lần 25 - 30ml, uống sau bữa ăn.
- ĐỂ XA TÂM TAY TRÉ EM ĐỌC KỸ HƯỚNG DẪN SỬ DỤNG TRƯỚC KHI DÙNG.**



**HOẠT HUYẾT THÔNG MẠCH**  
**P/H**



Hộp 1 lọ x 250ml

**PHUC HUNG**  
**P/H**

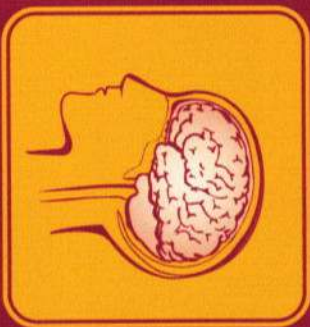
**HOẠT HUYẾT THÔNG MẠCH**  
**P/H**

- **CHỈ ĐỊNH:**
  - Hoạt huyết - Bồi huyết - Thành mạch
  - Dùng cho người thiếu máu, đau đầu, hoa mắt, chóng mặt, sắc da, giảm trí nhớ, mất ngủ.
- **CHỐNG CHỈ ĐỊNH:**
  - Không dùng thuốc cho phụ nữ có thai, người có rối loạn đông máu, đang có xu hướng huyết.
- **BẢO QUẢN:** Nơi khô, nhiệt độ dưới 30°C
- **TÊU CHUẨN:** TQCOS.

SĐK: Số Lã SX: Ngày SX: HD :

**CÔNG TY TNHH ĐÔNG DƯỢC PHÚC HƯNG**  
Trụ sở số 56/48 Nguyễn Văn Quỳ, phường Quang Trung, Quận Hà Đông, Thành phố Hà Nội  
Mà xã: Mỹ Đức, Công cộng nghiệp, Thành Phố, xã Bắc Hòa, Huyện Thanh Oai, Thành phố Hà Nội  
ĐT: 04.33826222 Fax: 04.33978024

**HOẠT HUYẾT THÔNG MẠCH**  
**P/H**



Hộp 1 lọ x 250ml

**PHUC HUNG**  
**P/H**

**PHUC HUNG**  
**P/H**

**PHUC HUNG**  
**P/H**



# TỜ HƯỚNG DẪN SỬ DỤNG THUỐC



## HOẠT HUYẾT THÔNG MẠCH P/H

Thành phần: (cho 1 lọ)

Thành phần	Lọ 200ml: Mỗi lọ chứa 200ml cao lỏng (1 : 2) được chiết xuất từ 113,6g dược liệu đã qua chế biến gồm:	Lọ 250ml: Mỗi lọ chứa 250ml cao lỏng (1 : 2) được chiết xuất từ 142g dược liệu đã qua chế biến gồm:
Đương quy ( <i>Radix Angelicae sinensis</i> )	28,8g	36g
Bạch thược ( <i>Radix Paeoniae lactiflorae</i> )	8g	10g
Ngưu tất ( <i>Radix Achyranthis bidentatae</i> )	19,2g	24g
Thục địa ( <i>Radix Rhemanniae glutinosae praeparata</i> )	24g	30g
Xuyên khung ( <i>Rhizoma Ligustici wallichii</i> )	9,6g	12g
Cao đặc ích mẫu 10:1 ( <i>Extractum herbae leonuri japonici</i> )	2,4g (tương đương với 24g dược liệu)	3g (tương đương với 30g dược liệu)
Tã dược (natri benzoat, đường kính, nước tinh khiết)	vừa đủ 200ml	vừa đủ 250ml

**Dạng bào chế:** Cao lỏng.

**Quy cách đóng gói:** Thuốc được đóng trong lọ nhựa. Hộp 1 lọ x 200ml, hộp 1 lọ x 250ml.

**Chỉ định:**

Hoạt huyết, bổ huyết, thông mạch. Dùng cho người thiếu máu, đau đầu, hoa mắt, chóng mặt, sạm da, giảm trí nhớ, mệt mỏi.

**Cách dùng & liều dùng:**

Ngày uống 2 - 3 lần, mỗi lần 25 - 30ml, uống sau bữa ăn.

**Tác dụng phụ:**

Cho đến nay, vẫn chưa có tài liệu nào báo cáo về tác dụng không mong muốn của thuốc. Nếu thấy có bất kỳ tác dụng phụ nào trong quá trình dùng thuốc, cần thông báo cho bác sĩ hoặc dược sĩ về những tác dụng không mong muốn này.

**Chống chỉ định:** Không dùng thuốc cho phụ nữ có thai, người có rối loạn đông máu, đang có xuất huyết.

**Thận trọng:** Thận trọng khi dùng thuốc cho bệnh nhân tiểu đường.

**Dùng thuốc cho phụ nữ có thai và cho con bú:**

Thuốc chống chỉ định cho phụ nữ có thai.

Trường hợp phụ nữ cho con bú: Hiện vẫn chưa có tài liệu nào báo cáo về trường hợp dùng thuốc cho phụ nữ cho con bú.

**Tác động của thuốc khi lái xe và vận hành máy móc:** Hiện vẫn chưa có bằng chứng về tác động của thuốc lên khả năng lái xe và vận hành máy móc.

**Tương tác với các thuốc khác và các loại tương tác khác:** Chưa có tài liệu, báo cáo nào của thuốc được ghi nhận.

**Quá liều và cách xử trí:** Cho đến nay, vẫn chưa có tài liệu nào báo cáo về trường hợp dùng thuốc quá liều. Khi dùng thuốc quá liều, nếu thấy có dấu hiệu bất thường, cần đưa ngay bệnh nhân đến cơ sở y tế gần nhất để có biện pháp xử trí kịp thời.

**Hạn dùng:** 24 tháng kể từ ngày sản xuất. Nếu thuốc bị mốc, biến màu hoặc thấy có hiện tượng lạ thì phải báo cho nhà sản xuất. Sau khi mở nắp lọ thuốc, nên sử dụng trong vòng không quá 1 tháng kể từ ngày mở nắp.

**Bảo quản:** Nơi khô, nhiệt độ dưới 30°C.

**Tiêu chuẩn:** TCCS.

**Thông báo cho bác sĩ hoặc dược sĩ những tác dụng không mong muốn gặp phải khi sử dụng thuốc.**

Nếu cần thêm thông tin, xin hỏi ý kiến của bác sĩ.

Đọc kỹ hướng dẫn sử dụng trước khi dùng. Để xa tầm tay trẻ em.

**Sản phẩm này được sản xuất và phân phối bởi:**

Công ty TNHH Đông Dược Phúc Hưng

Trụ sở: Số 96-98 Nguyễn Viết Xuân, phường Quang Trung, quận Hà Đông, thành phố Hà Nội

Nhà máy: Cụm công nghiệp Thanh Oai, xã Bích Hòa, huyện Thanh Oai, thành phố Hà Nội

Website: [www.dongduocphuchung.com.vn](http://www.dongduocphuchung.com.vn)

Điện thoại: 04. 33824177 - 33826222

Fax: 04. 33978024



TUQ CỤC TRƯỞNG  
P. TRƯỞNG PHÒNG  
Nguyễn Thị Thu Thủy