

Thực phẩm bảo vệ sức khỏe

Finelus DC

Hỗ trợ giảm rối loạn tiêu hóa,
giúp cải thiện hệ vi sinh đường ruột

Probiotic

Chất xơ

Kẽm

Manganese

Thành phần:

Nguyên liệu:

Mỗi lọ được chia làm hai ngăn riêng biệt:



Ngăn bột:

Lactobacillus acidophilus.....10⁸ cfu

Bifidobacterium lactis10⁸ cfu

Bacillus clausii10⁸ cfu

Ngăn dung dịch:

Polydextrose (chất xơ Litesse ultra).....400,0 mg

Kẽm gluconat.....35,0 mg

Mangan gluconat.....5,0 mg

Phụ liệu: Chất độn, aerosil, chất ổn định (INS221, INS415), chất điều vị (INS955, INS420(i), INS330), hương cam, nước tinh khiết vừa đủ 10ml

Công dụng:

Hỗ trợ bổ sung vi khuẩn có ích, chất xơ, giúp cải thiện hệ vi sinh đường ruột

Hỗ trợ giảm các rối loạn tiêu hóa do loạn khuẩn đường ruột.

Cân bằng lại hệ vi sinh vật đường ruột sau khi bị ngộ độc thức ăn.

Tăng cường sức đề kháng, ổn định hệ vi sinh đường ruột cho trẻ đẻ mổ hoặc trẻ sinh non thiếu tháng, bệnh nhân nằm giường bệnh lâu ngày, bệnh nhân ảnh hưởng bởi hóa trị liệu.

Đối tượng sử dụng:

Người chán ăn, kém hấp thu, đầy bụng, khó tiêu, tiêu chảy, táo bón, phân sống, rối loạn tiêu hóa do loạn khuẩn đường ruột.

Người dùng kháng sinh kéo dài gây loạn khuẩn đường ruột.

Trẻ sinh non thiếu tháng, trẻ đẻ mổ, trẻ không được bú sữa mẹ.

Người già, phụ nữ có thai và cho con bú.

Người sau khi bị ngộ độc.

Cách dùng:

Trẻ em từ 2 tuổi trở lên: Uống 1 lọ/lần x 1 lần/ngày

Người lớn: Uống 1 lọ/lần x 1 - 2 lần/ngày.

Dùng liên tục trong thời gian ít nhất 7 - 10 ngày để đạt được hiệu quả tốt nhất.

Trẻ em dưới 2 tuổi: hỏi ý kiến bác sĩ hoặc dược sĩ trước khi sử dụng

Khuyến cáo nên dùng 1 lọ/lần x 1 lần/ngày.

Cách sử dụng:

1. Xoáy tròn nắp lọ theo chiều kim đồng hồ đến khi nghe tiếng "tách" lớn.

2. Tiếp tục xoáy tiếp khi phần đai màu đỏ tách ra, tháo bỏ đai ra, xoáy nắp tiếp cho đến khi không xoáy được nữa .

3. Ngăn bột chứa bên trong nắp lọ được mở ra, hợp chất bên trong đổ xuống phần dịch bên dưới. Lắc đều để phân tán phân bột trong ngăn nước.

4. Mở nắp

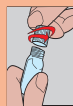
5. Sử dụng sản phẩm



Xoáy nắp



Lắc đều



Mở nắp



Sử dụng sản phẩm

Lưu ý khi sử dụng:

Khi đang điều trị kháng sinh, nên uống sản phẩm sau 3 giờ kể từ khi dùng kháng sinh để tránh việc kháng sinh diệt các vi khuẩn có lợi.

Dùng sản phẩm ngay sau khi xoáy nắp và trộn đều 2 ngăn.

Không sử dụng cho người mẫn cảm với bất kỳ thành phần nào của sản phẩm.

Bảo quản: Bảo quản nơi khô, mát, tránh ánh nắng mặt trời trực tiếp

Hạn dùng: 02 năm kể từ ngày sản xuất.

Số ĐKSP: 8600/2019/ĐKSP

Thực phẩm này không phải là thuốc,
không có tác dụng thay thế thuốc chữa bệnh



**Sản phẩm không chứa đường sinh năng lượng
sử dụng được cho người bị tiểu đường và phụ nữ có thai**

Nhà sản xuất, thương nhân chịu trách nhiệm về chất lượng và phân phối sản phẩm trên thị trường:



Công ty cổ phần Dược phẩm CPC1 Hà Nội

Cụm công nghiệp Hà Bình Phương, Thường Tín, Hà Nội