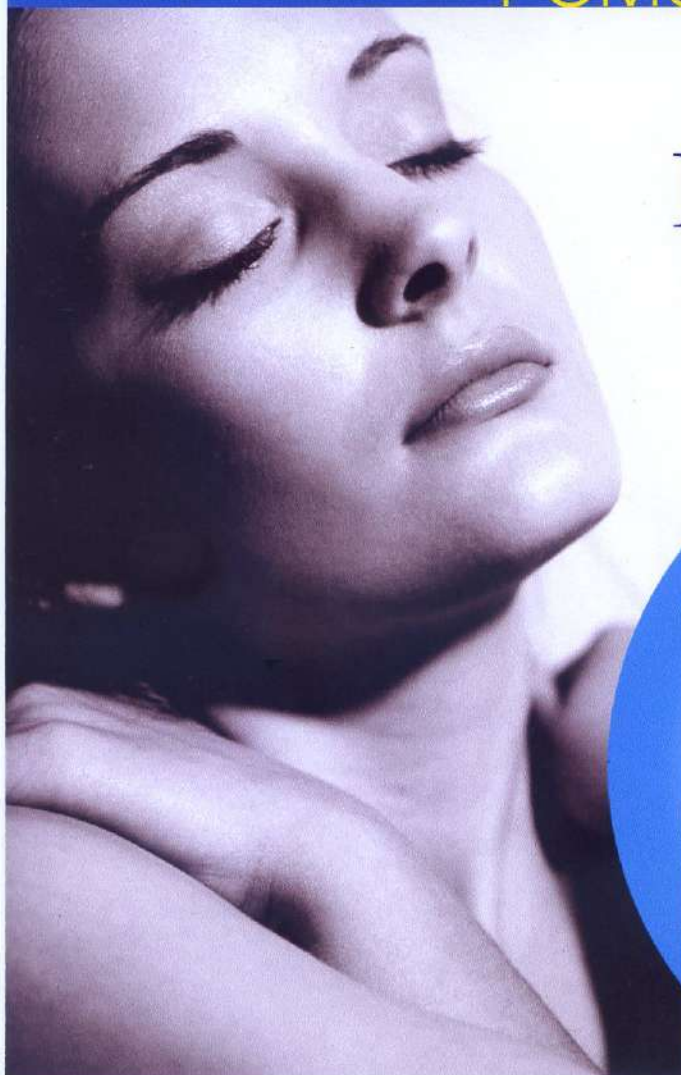


# POMULIN-THUỐC BỔ SUNG GLUTATHIONE



# POMULIN

(Glutathion 300mg, 600mg)



*Handwritten signature and date:*  
16/5/2011

- CHÔNG OXY HÓA**
- CẢI THIỆN ĐÁP ỨNG VẬN MẠCH VỚI CÁC THUỐC GIÃN MẠCH VÀNH Ở NHỮNG BỆNH NHÂN CÓ CÁC YẾU TỐ NGUY CƠ BỆNH MẠCH VÀNH**
- HỖ TRỢ LÀM GIẢM ĐỘC TÍNH TRÊN THẦN KINH CỦA XẠ TRỊ VÀ CỦA CÁC HÓA CHẤT ĐIỀU TRỊ UNG THƯ BAO GỒM CISPLATIN, CYCLOPHOSPHAMID, OXAPLATIN, 5- FLUOROURACIL, CARBOPLATIN**



## CÔNG TY TNHH EVD DƯỢC PHẨM VÀ Y TẾ

**EVD PRAMACY AND MEDICAL CO., LTD.**

Địa chỉ: Phòng 201, Tòa nhà EVD, Khu công nghiệp Hoàng Mai, Số 431 Tam Trinh Phường Hoàng Văn Thụ, Quận Hoàng Mai, Thành phố Hà Nội  
Tel: (84-4) 3634 2627 / 3634 2628 / 3634 2629 - Fax: (84-4).3634 2630  
Email: evdpharma@vnn.vn - Web: www.evdvietnam.com



# POMULIN

(Glutathion 300mg, 600mg)

WEBSITE: WWW.EVDPHARMA.COM

## ĐỘC TÍNH

- Liều cao 5g/m<sup>2</sup> G-SH tiêm chậm tĩnh mạch trên bệnh nhân ung thư vẫn chưa phát hiện được độc tính.
- G-SH có tính an toàn rất cao. Cho đến nay chưa phát hiện độc tính trên các công trình điều trị.

## ÁP DỤNG LÂM SÀNG VÀ LIỀU LƯỢNG

### A - Ung thư

Hỗ trợ làm giảm độc tính trên thân kinh của tia X và các hoá chất điều trị ung thư như cisplatin, cyclophosphamid, oxaplatin, 5-fluorouracil, carboplatin.

Liều dùng: 2-3g/m<sup>2</sup>, tiêm truyền tĩnh mạch chậm trong 15 phút ngay trước khi truyền hóa chất hoặc xạ trị.

### B - Độc chất:

Hỗ trợ trong điều trị ngộ độc thủy ngân: Tiêm tĩnh mạch chậm, phối hợp với các thuốc điều trị ngộ độc thủy ngân đặc hiệu như 2,3-dimercaptopropan-1-sulfonat và meso-2,3-dimercaptosuccinic acid.

Liều dùng: trong đợt cấp: 1,2-1,8g/ngày, tiêm tĩnh mạch chậm. Duy trì: 600mg/ngày cho đến khi hồi phục (enzym gan trở về mức bình thường).

### C - Tiêu hóa: Gan

-Hỗ trợ điều trị xơ gan do rượu: 0,6-2,4g/lần/ngày, tiêm tĩnh mạch chậm đến khi hồi phục

- Hỗ trợ điều trị xơ gan, viêm gan do virus B, C, D, gan nhiễm mỡ: 1,8g/ngày, tiêm tĩnh mạch chậm cho đến khi hồi phục.

### D - Tiêu hóa: Tụy

Hỗ trợ trong điều trị viêm tụy cấp, bảo tồn các chức năng của tụy khỏi sự tấn công của chất trung gian hóa học của phản ứng viêm: 0,6 - 1,2g/ngày, tiêm tĩnh mạch chậm

### E - Tim mạch huyết học:

Hỗ trợ trong điều trị các bệnh lý liên quan đến rối loạn mạch ngoại vi, mạch vành và các rối loạn huyết học:

- Rối loạn mạch ngoại vi: 600mg/lần, 2 lần/ngày, truyền tĩnh mạch.



- Bệnh mạch vành: Tăng tác dụng của các thuốc giãn mạch vành (như acetylcholine, nitroglycerin...) ở những bệnh nhân có các yếu tố nguy cơ bệnh mạch vành: truyền tĩnh mạch 1,2-3g hoặc truyền trực tiếp vào động mạch vành trái 300mg (50mg- 2mL/phút).
- Lọc máu do suy thận mạn: tiêm truyền glutathion 1,2g/ngày cuối mỗi chu kỳ lọc máu giúp cải thiện tình trạng thiếu máu của bệnh nhân.

### F - Thần kinh:

Hỗ trợ điều trị chảy máu dưới nhện  
Truyền tĩnh mạch chậm ngay sau phẫu thuật 600mg glutathion, lặp lại liều trên sau mỗi 6 giờ trong khoảng 14 ngày hoặc hơn.

### G - Nội tiết:

Hỗ trợ trong điều trị đái tháo đường không phụ thuộc insulin: 0,6 -1,2g/ngày, tiêm tĩnh mạch chậm liên tục trong một tuần, sau đó dùng mỗi tuần 2-3 lần, mỗi lần 0,6g.

## TÁC DỤNG KHÔNG MONG MUỐN

- Khuyến cáo không nên tiêm bắp do thuốc có thể gây đau buốt ở vị trí tiêm.
  - Có thể gặp các phản ứng dị ứng (nổi mẩn), nhưng rất hiếm gặp
- Thông báo cho bác sĩ những tác dụng không mong muốn gặp phải khi sử dụng thuốc*

## CHỐNG CHỈ ĐỊNH

- Dị ứng với các thành phần của thuốc.
- Chưa có công trình nghiên cứu sử dụng Pomulin trên trẻ em, vì vậy cân nhắc trong khi dùng thuốc cho đối tượng này.
- Không dùng thuốc này cho phụ nữ có thai và cho con bú

### Chú ý:

- Dung dịch pha sẵn chỉ dùng trong vòng 24h.
- Không trộn lẫn với các thuốc khác.
- Đọc kỹ hướng dẫn sử dụng trước khi dùng

## NHÀ SẢN XUẤT

Oriental chemical works.inc

N° 12, Lane 195, Chung - Shan 2Rd 2lu - Chou City, Taipei, Taiwan R.O.C

## NHÀ CUNG CẤP NGUYÊN LIỆU:

Kohjin co.,Ltd.

1-21, Nihombasi - Muromachi 4 - Chome, Chuo - Ku, Tokyo, 103-0022, Japan.