



**THÀNH PHẦN:**

Mỗi gói chứa:  $\geq 10^8$  vi sinh sống Lactobacillus acidophilus (dạng bột đông khô).

**DẠNG TRÌNH BÀY:** Hộp 14 gói x 1 gam.

**DƯỢC LỰC:**

Trong ruột người có nhiều vi khuẩn thuộc nhiều loại tạo thành quần thể gọi là tập khuẩn ruột. Trong tập khuẩn, ngoài vi khuẩn gây bệnh còn có các vi khuẩn có ích tạo nên sự cân bằng cho hệ vi sinh đường ruột. Nếu vì lý do nào đó: rượu, stress, nhiễm trùng, sử dụng kháng sinh hay hoá trị liệu làm cho sự cân bằng trong hệ tập khuẩn ruột bị phá vỡ, đồng thời có sự tăng sinh quá mức các vi khuẩn gây bệnh sẽ đưa đến các rối loạn như: tiêu chảy, khó tiêu, trướng bụng ...

**CHỈ ĐỊNH:** pms-Probio được chỉ định trong các trường hợp:

Rối loạn hấp thu lactose (trong sữa).

Cân bằng hệ vi sinh đường ruột bị phá vỡ do: rượu, stress, nhiễm trùng, sử dụng kháng sinh hoặc các thuốc hoá trị liệu.

Viêm ruột cấp tính hoặc mạn tính: tiêu chảy, táo bón.

**CHỐNG CHỈ ĐỊNH:**

Mẫn cảm với các thành phần của thuốc.

**TÁC DỤNG KHÔNG MONG MUỐN:**

Thông báo cho bác sĩ những tác dụng không mong muốn gặp phải khi sử dụng thuốc.

**LIỀU LƯỢNG - CÁCH DÙNG:**

Người lớn và trẻ em: 1 - 2 gói/ngày, pha trong một ít nước để uống, tốt nhất nên uống lúc bụng đói hoặc trước bữa ăn.

Nhũ nhi: 1/2 - 1 gói mỗi ngày, pha trong sữa, nước súp hoặc nước đường.

**TƯƠNG TÁC THUỐC:**

Không nên uống chung với Tetracyclin vì Lactobacillus acidophilus có thể ngăn cản sự hấp thu Tetracyclin.

**QUÁ LIỀU VÀ CÁCH XỬ TRÍ:**

Chưa có ghi nhận về tình trạng quá liều.

**ĐỂ XA TÂM TAY TRẺ EM.**

**NẾU CẦN BIẾT THÊM THÔNG TIN, XIN HỎI Ý KIẾN BÁC SĨ.**

**HẠN DÙNG:** 24 tháng kể từ ngày sản xuất.

**BẢO QUẢN:** dưới 30°C, tránh ẩm và ánh sáng.

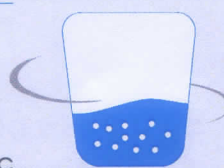
**ĐỌC KỸ HƯỚNG DẪN SỬ DỤNG TRƯỚC KHI DÙNG.**

**CÁCH PHA pms-Probio:**



**Bước 1:**

Pha pms-Probio trong ly nước lọc



**Bước 2:**

Dùng tay lắc tròn, nhẹ ly thuốc cho đến khi pms-Probio tan hết (không dùng muỗng để khuấy)



*Nguyen...*  
19/19/19

